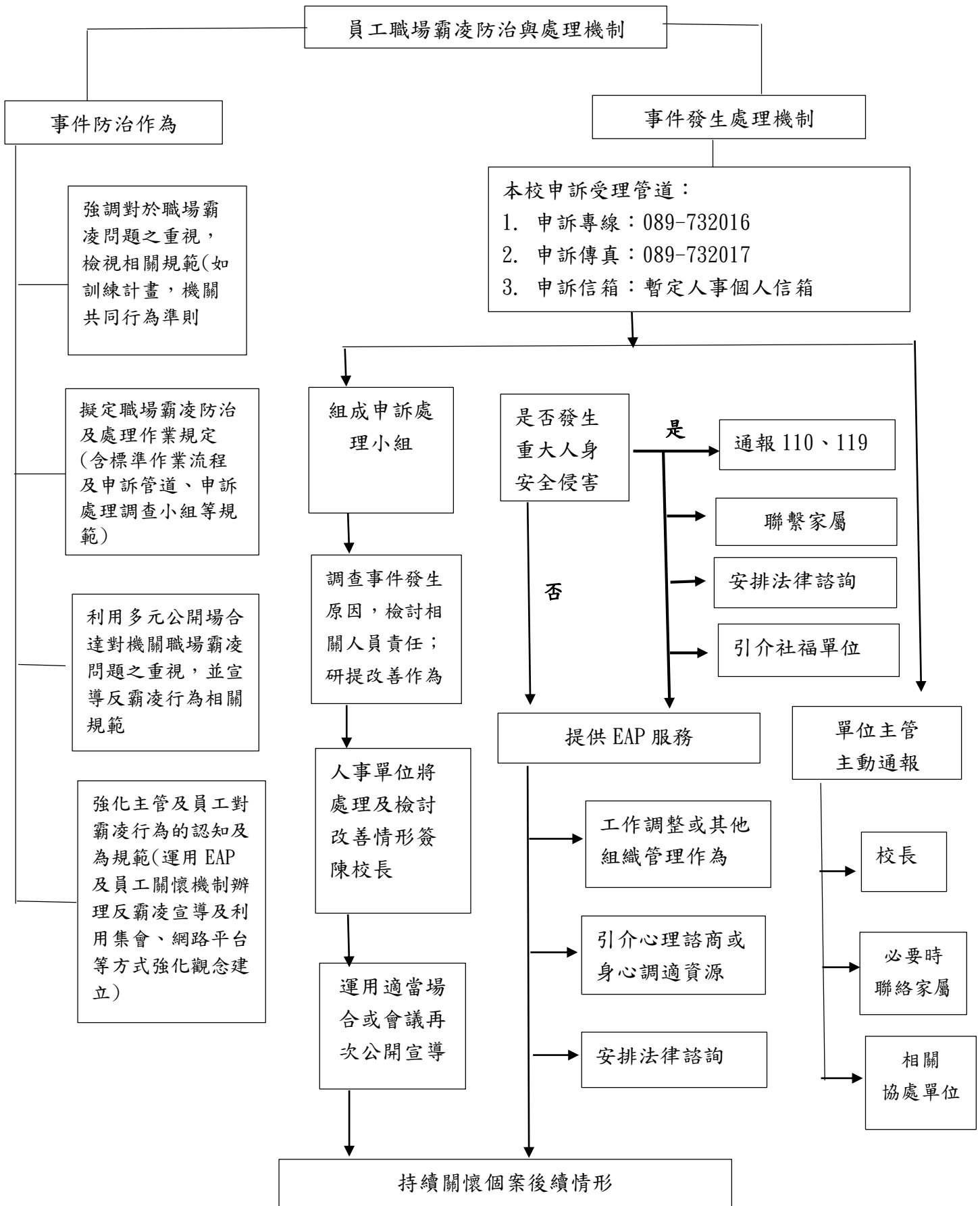


臺東縣立蘭嶼高級中學職場霸凌處理作業標準流程



職場霸凌指在工作場所中發生的，藉由權力濫用與不公平的處罰所造成持續性的冒犯、威脅、冷落、孤立或侮辱行為，使被霸凌者感到受挫、被威脅、羞辱、被孤立及受傷，進而折損其自信並帶來沈重的身心壓力